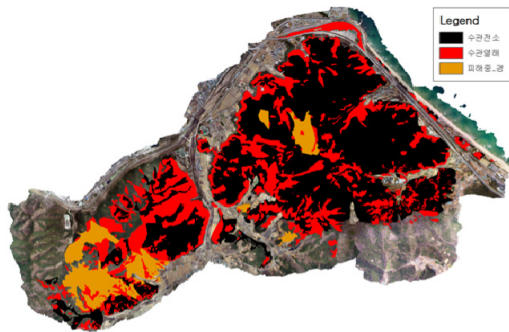
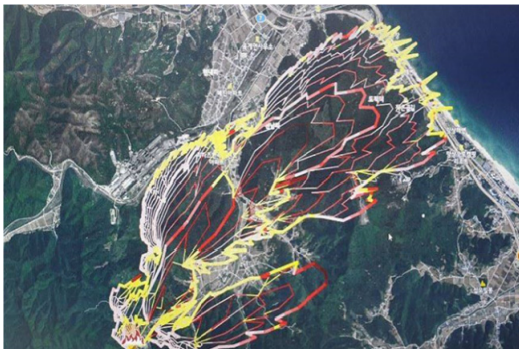
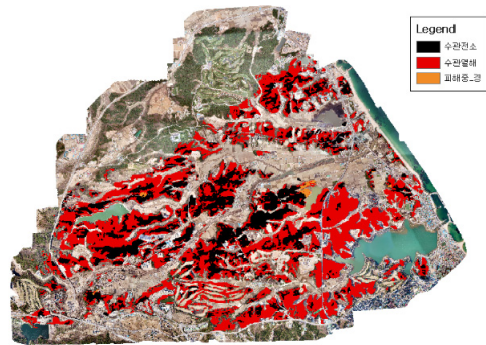
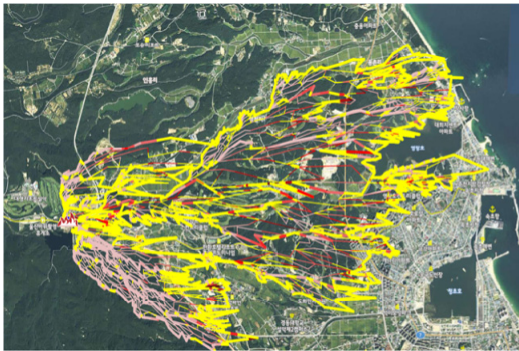


Q9

산불확산예측프로그램이란 무엇이며 어떻게 활용되나요?

A 대형산불에 효과적으로 대응하기 위해서는 확산경로를 정확하게 예측하는 것이 중요합니다. 산불확산예측프로그램은 발화지의 위치와 지형, 임상, 기상조건 등 자료를 수집하고 시간대별 산불확산경로 예측분석하여, GIS상에서 결과를 보여주는 프로그램입니다. 주요 기능은 시간대별 산불 확산속도 및 방향을 예측하여, 주요 시설물에 대한 산불의 도착시간 및 예상되는 산불피해 면적을 산출하는 것입니다. 현장에서는 이 정보를 활용하여 진화헬기, 진화인력, 진화차량 등 진화자원을 효율적으로 배치·운영하여 지역주민의 안전을 확보하고 대피전략을 수립하는데 도움을 주고 있습니다.



2019년 고성·속초, 강릉·동해 산불 확산예측 결과(좌) 및 실제 산불피해면적(우)